

# ST-765SS-TFCL



Capteur en ligne de chlore total, chlore libre et pH pour applications de refroidissement, de process et d'eau potable

## Description

Le Pyxis ST-765SS-TFCL est un capteur composite multiparamètre utilisé pour la mesure du chlore total et libre (TFCL), du pH et de la température, conformément aux normes USEPA-334.0 et ISO-7393. Son circuit imprimé avancé intègre des algorithmes de compensation de température et de pH (jusqu'à pH 9,0+), éliminant ainsi le besoin d'un capteur et d'un contrôleur de pH supplémentaires. La technologie unique d'électrodes en or nu pour la mesure du chlore total et libre supprime les membranes et le renouvellement de la solution d'électrode généralement associés aux capteurs conventionnels.

. La série ST-765SS est dotée d'une électrode de pH à bulle plate de conception unique, réduisant ainsi les risques d'encrassement. Diminuez vos coûts et la maintenance par rapport aux capteurs électrochimiques classiques grâce à la tête d'électrode double en or remplaçable Pyxis (EH-765-01), garantissant des années de service fiable. La série ST-765SS peut être calibrée in situ après nettoyage par mesure de l'échantillon actif via un test de chimie humide DPD.



Le capteur ST-765SS-TFCL est doté d'une électrode de référence frontale remplaçable, développée indépendamment par Pyxis Lab. Cette conception élimine les inconvénients liés au remplacement des membranes et du gel, tout en réduisant le temps de polarisation au démarrage et en offrant une durée de vie potentielle de l'électrode jusqu'à deux ans. Grâce à sa face avant plate, le ST-765SS-TFCL est moins sujet à la contamination et à l'encrassement, et se nettoie facilement. Son corps en acier inoxydable 316 le rend parfaitement adapté aux environnements agressifs. Le capteur ST-765SS-TFCL propose également deux sorties 4-20 mA et une sortie RS-485 Modbus. Il est compatible Bluetooth 5.0 lorsqu'il est utilisé avec l'adaptateur Bluetooth MA-CR.

Le chlore total est le mélange de chlore libre et de chlore combiné et constitue un indicateur important des désinfectants résiduels dans l'eau de refroidissement et l'eau de process. Le chlore libre représente le désinfectant actif, tandis que le chlore combiné indique les formes ayant réagi, comme les chloramines. Le ST-765SS-TFCL est spécialement conçu pour une surveillance rapide et précise du chlore total et du chlore libre, aussi bien dans l'eau propre (avec le raccord en T FR-50 ou ST-007) que dans l'eau chargée (avec le système de filtration à autonettoyage FR-300-PLUS).

## Applications courantes

- Eau de refroidissement / Eau de process
- Eaux usées
- Eau potable



## Specifications :



Article	ST-765SS-TFCL
P/N	55994
Materiau du corps capteur	304SS
Echelle chloreTotal + Libre	0.00-5.00 ppm
Precision chlore total et libre	± 0,01 mg/L ou 1 % de la valeur avec compensation du pH jusqu'à 9,0+
Echelle pH	0-14
Precision pH	±0.01 pH
Alimentation électrique capteur	22 - 26VDC, consommation 2W
Temperature de stockage	-7 °C – 60 °C (20 – 140 °F)
Sorties	Deux sorties analogiques isolées 4-20 mA + sortie numérique RS-485
Dimensions (L x D)	Long. 8.3 inch (210.8 mm), Diametre corps 1.4 Inch (35.6 mm)
Poids	530 g (1.16lbs)
Pression max du capteur	100 psi (6.9 Bar) - capteur seulement
Temperature de service	4 °C – 49 °C (40 – 120 °F)
Materiau partie humide	UPVC
Protection	IP67, Entièrement étanche à la poussière et à l'eau
Selectivité	Non sélectif / Sensible à d'autres espèces oxydantes
Conformité	EPA 334.0
norme	CE Marked / RoHS
Cables Inclus	MA-4.9CR Cable (Adaptateur 8Pin - 1.5m) MA-1.5CR Cable (Adaptateur 8 Pin Adapter / fils - 1.5m)
Durée de vie standard des Electrodes	2 Ans
Garantie électrode	6 Mois
Garantie corps capteurSensor	13 Mois

*Té en ligne ST-007 ou réservoir FR-50 pour applications d'eau propre (vendus séparément)*

Item	ST-007	FR-50
P/N	50700-A51	50700-A01
Pression d'entrée/sortie de l'échantillon	7.25 - 30 psi (0.05 - 0.2MPa) / Évacuation à l'atmosphère	
Installation	ST-007 Rotamètre non inclus pour l'assemblage en T en ligne	FR-50 Rotamètre inclus PRV
Débit suggéré	200 -400 mL/minute	600-1,800 mL/min
Raccordement de la ligne d'entrée/sortie de l'échantillon	1/4 - inch OD Compression	1/4 -inch OD Inlet 20mm Outlet & Overflow 1/2 - inch NPT Drain

## Specifications

\*NOTE\* ST-007 & FR-50 are purchased separately and should be installed downstream of a Rotameter for CLEAN- WATER APPLICATIONS.

FR-300-PLUS pour applications en eaux sales et propres (vendu séparément)	
Poste	FR-300-PLUS
P/N	50700-A44
Pression d'entrée de l'échantillon	7.25 - 60 psi (0.05 - 0.4MPa)
Installation	FR-300-PLUS Self-Brushing Flow Reservoir for DIRTY and CLEAN Water Applications
Débit suggéré FR-300-PLUS	200 - 800 mL/minute
Entrées/sortie FR-300-PLUS	3/8-inch OD to 1/2-inch FNPT
FR-300-PLUS Operation	24VDC/2.5W Mode marche/arrêt permanent pour la commande de relais et RS-485
Vitesse de rotationFR-300-PLUS	200 RPM - Préréglage de la brosse motorisée pour un fonctionnement constant

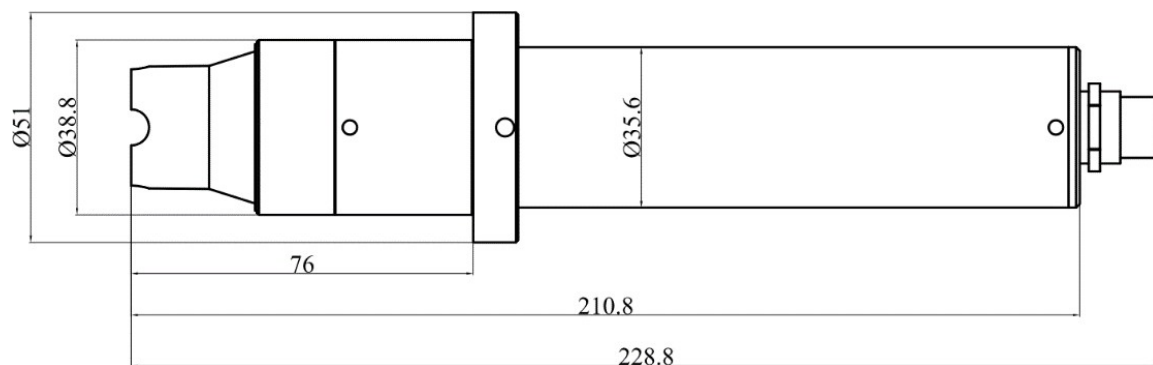
\* REMARQUE \* Le FR-300-PLUS est acheté séparément et est OBLIGATOIRE pour une utilisation dans les APPLICATIONS EN EAUX SALES et peut être utilisé dans les APPLICATIONS EN EAUX PROPRES.

## Principales fonctionnalités

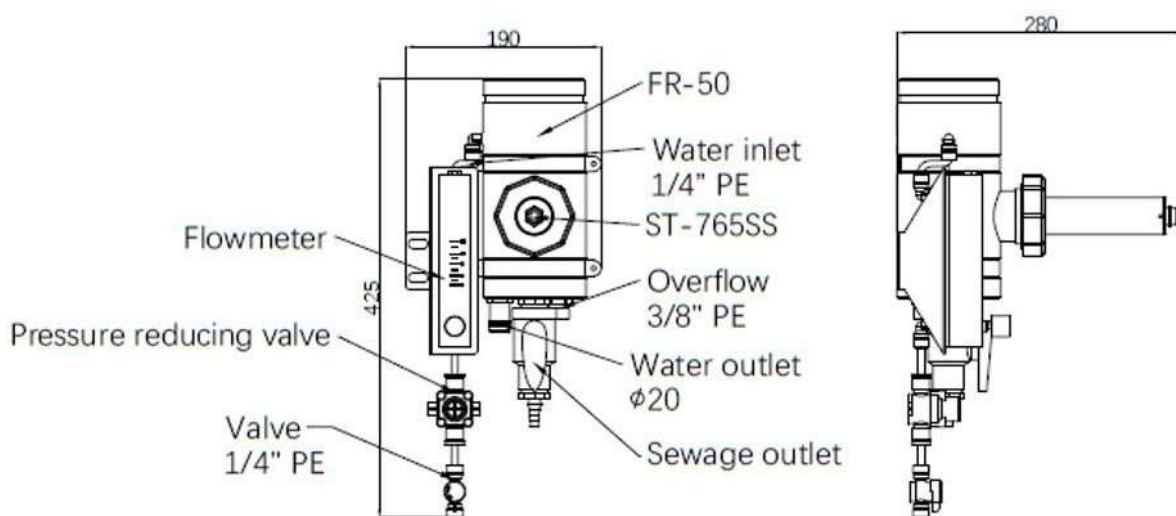


- Détection en temps réel du pH, du chlore total (0-5 ppm) et du chlore libre (0-5 ppm)
- Deux sorties 4-20 mA (pH + chlore total) et RS-485
- Activé par Bluetooth lorsqu'il est utilisé avec l'adaptateur MA-CR pour l'étalonnage sans fil uPyxis.
- Compensation intégrée du RTD et du pH jusqu'à un pH supérieur à 9,0 de la valeur de l'oxydant
- Ensemble d'électrode de référence EH-765 remplaçable – Maintenance simplifiée

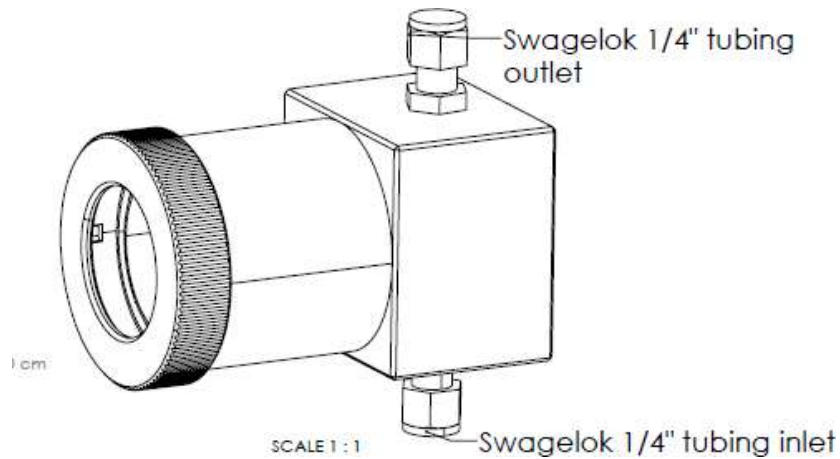
## Dimensions de ST-765SS-TFCL (mm)



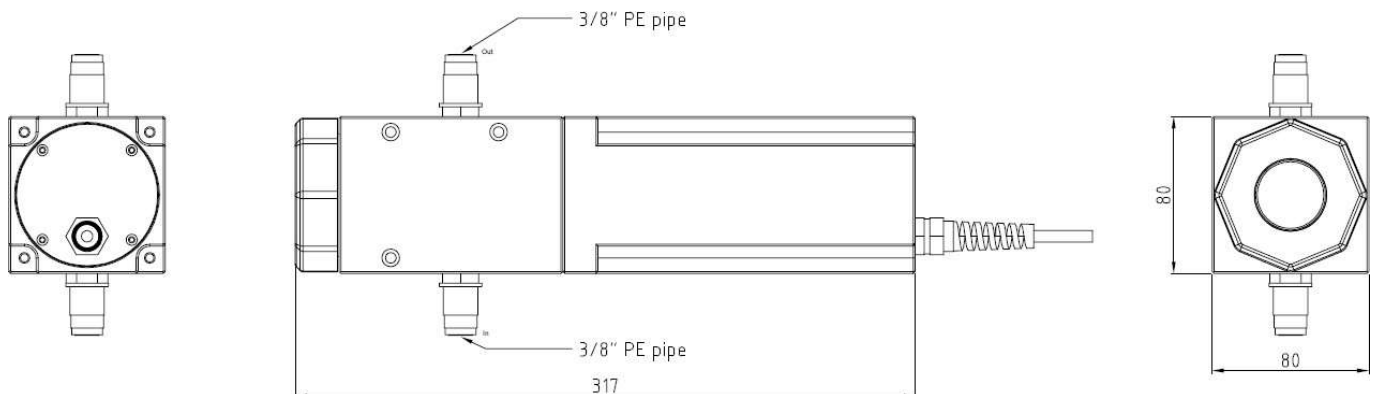
## Réservoir FR-50 (mm) - POUR UTILISATION EN EAU PROPRE UNIQUEMENT



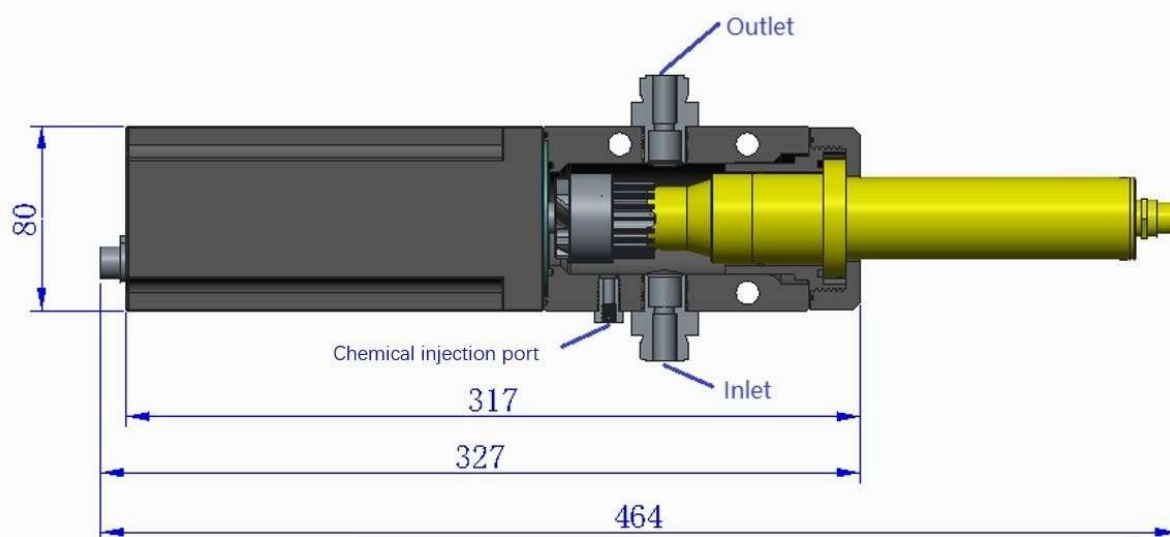
Dimensions de la cellule de débit ST-007 (mm) -  
POUR UNE UTILISATION EN EAU PROPRE UNIQUEMENT



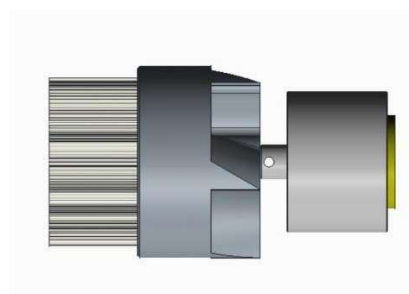
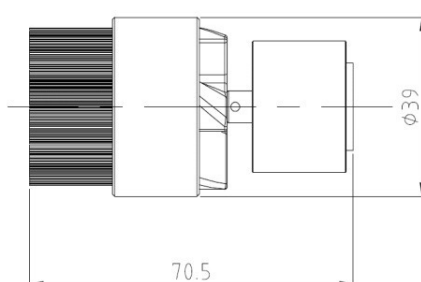
Dimensions de la cellule de débit FR-300 (mm) - POUR UTILISATION EN EAU PROPRE ET SALE



## Schéma de la chambre FR-300 PLUS



## Dimensions (mm) et image de l'ensemble de brosses de rechange FR-300-01



## Applications mobiles et de bureau uPyxis pour la configuration, le diagnostic et l'étalonnage sans fil

L'application uPyxis gère tous les appareils de mesure portables et les capteurs en ligne Pyxis sur appareils mobiles et ordinateurs, notamment les iPhones d'Apple et les smartphones Android de Samsung. Connectée aux capteurs en ligne de la série Pyxis ST-765SS, l'application uPyxis permet d'effectuer un étalonnage sans fil de la sonde (pH et oxydant) directement depuis son appareil intelligent. L'étalonnage direct du capteur par uPyxis élimine les pertes de temps liées à l'étalonnage de la sonde via le contrôleur récepteur et garantit une précision optimale, tout en minimisant le temps passé sur le terrain

\* Remarque : L'application mobile uPyxis évolue rapidement et les utilisateurs peuvent télécharger gratuitement la dernière version sur l'App Store d'Apple ou sur Google Play. L'application de bureau uPyxis peut être téléchargée à l'adresse suivante : <https://pyxis-lab.com/support-2/>

Pour accéder sans fil à tous les appareils Pyxis via uPyxis, l'adaptateur Bluetooth intégré (réf. : MA-CR) est nécessaire. Vous trouverez plus d'informations dans la section « Informations de commande » de cette fiche technique.



### Order Information

P/N

ST-765SS-TFCL (en ligne Total + chlore libre + capteur 0-14 pH / 0- 5.0ppm)

55994

### Option accessoires de remplacement

P/N

EH-765-01 (ST-765SS-TFCL Remplacement tête capteur)

27918

FR-50 (Kit réservoir de débit avec rotamètre)

50700-A01

ST-007(Ensemble en T en acier inoxydable en ligne, à utiliser uniquement avec de l'eau propre.)

50700-A51

DÉBITMÈTRE À EFFET HALL (Débitmètre en ligne ¼ pouce pour eau propre uniquement)

16008

FR-300-PLUS (Ensemble de brossage automatique pour eau sale et eau propre)

50700-A44

FRP-300-1 (Remplacement Tête de brosse pour FR-300-PLUS)

50700-A49

MA-AC-7US (Adaptateur secteur 110 V CA pour FR-300-PLUS avec prise américaine)

26398

MA-AC-7EU (Adaptateur secteur 230 V CA pour FR-300-PLUS avec prise DIN européenne)

28787

NANO-FLOW (Module de mesure et de régulation de débit ultrasonique Pyxis)

21329

MICRO-ROTAMETER POUR ST-007USE (Micro-rotamètre réglable 0 -1,0 litre/min)

22876

MA-CR Adaptateur Bluetooth (Adaptateur Bluetooth 8 broches optionnel pour une utilisation avec l'application uPyxis)MA-CR MA-50CR (50-ft Cable Extension 8-Pin for ST765SS Series)

50743

SP-208 OxiGO™ (Colorimètre de poche sans chlore et chlore total)

63068